

کاتالوگ فن های تولیدی شرکت پارسا فن تهویه

نظر به اینکه فن های تولید داخل از استانداردهای شرکت های نظیر **TECNIFAN**، **NICOTRA** و **COMEFRI** استفاده می کنند لذا مصرف کنندگان برای تهیه فن مورد نیاز خود مجبور به استفاده از نرم افزار های ارائه شده در این شرکت ها هستند.

با توجه به اینکه عملکرد این فن ها با جداول ارائه شده مطابقت ندارند باعث افت عملکرد و ایجاد بار مالی می گردد بر همین اساس شرکت پارسا فن تهویه با توجه به سابقه بیست ساله خود در تولید دستگاه های تهویه مطبوع و شناسایی نقص موجود، در راستای برطرف نمودن این مشکل و همچنین بومی سازی تولید فن و ارائه جداول دقیق و تست شده اقدام به طراحی و تست فن های فرورد استاندارد دو طرف مکش نموده است. این فن ها در هواساز ها، کولر های خانگی، فیلتر باکس ها و ... استفاده دارد.

با توجه به نیاز داخلی و اصول فنی مربوط به ساخت دستگاه های تهویه، این فن ها تست شده و نتایج در ادامه ارائه خواهد شد این تست بر اساس استاندارد ملی شماره **ISIRI 8464-1** انجام شده است.

این آزمون ها در سازمان پژوهش های علمی و صنعتی ایران (آزمایشگاه مرجع آزمون فن) صورت گرفته است لذا مشتریان محترم با توجه به نیاز خود می توانند از این فن ها با مشخصاتی که به پیوست ذکر خواهد شد در محاسبات خود با خیالی آسوده استفاده نمایند و اطمینان داشته باشند که عملکرد محصولات طبق گزارش خواهد بود.

مزایای استفاده از فن های تولید شده در شرکت پارسا فن تهویه

متریال با کیفیت

استفاده از متریال با کیفیت و استاندارد در کلیه محصولات شرکت این اطمینان را به شما خواهد داد که محصولی با کیفیت دریافت خواهید کرد.

برش لیزری

برش دقیق ورق گالوانیزه با دستگاه لیزر جهت تولید فن های این شرکت باعث ایجاد کیفیت مطلوب و همیشگی خواهد شد. نکته ای که لازم به ذکر است اینکه در برش لیزر با توجه به سرعت بالای برش و گرمای کمی که به قطعه وارد می شود قطعات تولیدی از کیفیت و استحکام بالایی برخوردار خواهند بود.

حذف کامل جوشکاری از خط تولید فن

تمامی فن های تولیدی شرکت پارسا فن تهویه با طراحی بروز و ابتکار گروه فنی از اتصال با ناخونی برخوردار خواهند بود که این امر باعث افزایش طول عمر این محصول، بالا رفتن دقت تولید، حذف خطای انسانی و همچنین کاهش نوبز خواهد بود.

بالانس کم نظیر پروانه

شرکت پارسا فن تهویه با توجه به اهمیت بالانس پروانه در طول عمر فن اقدام به خرید دستگاه بالانس **CEMB** ایتالیا نموده که دقتی مثال زدنی دارد.

آیرودینامیک بهینه شده

آیرودینامیک بهینه شده در این فن به این صورت است که دهانه های ورودی با گسترده ترین حالت ممکن طراحی شده اند که باعث می شود کمترین اصطکاک ممکن به وجود آید که حاصل آن هوادهی بیشتر و دسیبل صدایی پایین تر خواهد بود.



Certificate of Test

کد تگ شناسایی: 990403-016/7	تاریخ / شماره درخواست: *****	آزمون درخواستی: آزمون منحنی مشخصه و تعیین عملکرد
کد نمونه: *****	تاریخ آزمون: ۹۹/۰۵/۱۵	نام دستگاه: فن سانتریفیوژ فوروارد
مدل: CFF-355	شماره سریال: *****	نام متقاضی: شرکت پارسا فن / شخصی
تلفن: *****	آدرس: *****	استاندارد: <input type="checkbox"/> تشویقی <input checked="" type="checkbox"/> اجباری بر اساس استاندارد ملی ایران به شماره ISIRI 8464-1
ایزراهای استفاده شده در تست: بستر آزمون ویژه فن‌های محوری و سانتریفیوژ با روش Multi Nozzlic و نصب در حالت Outlet Chamber		
شرایط محیطی: شرایط آزمایشگاه. گزارش آزمون در شرایط استاندارد: $\rho = 1.2 \text{ kg/m}^3$, $\Delta t = 0$		
دما: 24 ± 2 درجه سانتیگراد رطوبت: $4 \pm 2\%$		
توضیحات:		
<ul style="list-style-type: none"> بررسی استاندارد فن‌های خانگی (هواکش‌ها) با هوادهی کمتر از ۳۵۰۰ متر مکعب بر ساعت مطابق استاندارد انرژی ۱۰۶۳۴ انجام می‌گیرد. بررسی استاندارد فن‌های صنعتی و فن‌های خانگی با هوادهی بیشتر از ۳۵۰۰ متر مکعب بر ساعت مطابق استاندارد ۸۴۶۴ (استاندارد عملکردی) انجام می‌گیرد. در این روش نتایج حاصل از عملکرد فن با اطلاعات اعلام شده از سوی سازنده که در برجسب دستگاه درج شده است، مقایسه می‌گردد. در صورتیکه اختلاف نتایج مطابق ویژگیهای استاندارد نباشد، نمونه ارسالی مورد تایید قرار نمی‌گیرد. بدیهی است نمونه مجدد با برجسب اطلاعاتی جدید (اصلاح شده) مورد آزمون مجدد قرار گرفته و پس از احراز شرایط فوق الذکر مورد تایید قرار می‌گیرد. فن‌های ویژه دستگاه‌های با کاربری خاص و فاقد برجسب اطلاعات فنی پس از آزمون مطابق استاندارد ۸۴۶۴-۱ بر اساس شرایط کاربری دستگاه مورد ارزیابی قرار می‌گیرند. 		
جهت هرگونه استعلام و پیشنهاد با تلفن ۵۶۲۷۶۸۳۷ تماس حاصل فرمایید.		

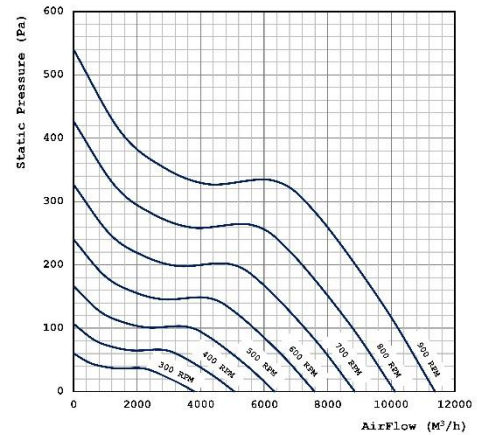


اطلاعات مرتبط با آزمون فن CFF - 355

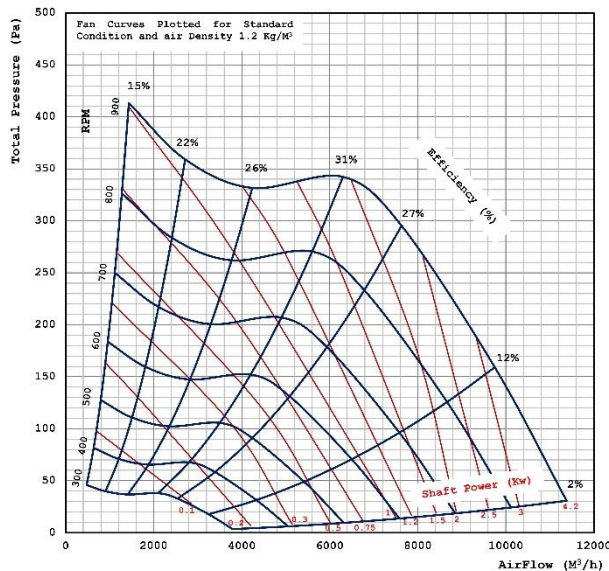
Free Delivery Performance

RPM	P _s Max (Pa)	Max Shaft Power (Kw)	Max. Flow Rate (M ³ /h)	Max. Flow Rate (C _d M)
300	59.9	0.15	3794	2200
400	106.5	0.37	5058	2933
500	166	0.71	6323	3667
600	239	0.69	7588	4401
700	326	1.96	8852	5134
800	426	2.92	10117	5867
900	539	4.16	11382	6601

Static Pressure Vs. AirFlow Diagram CFF - 355



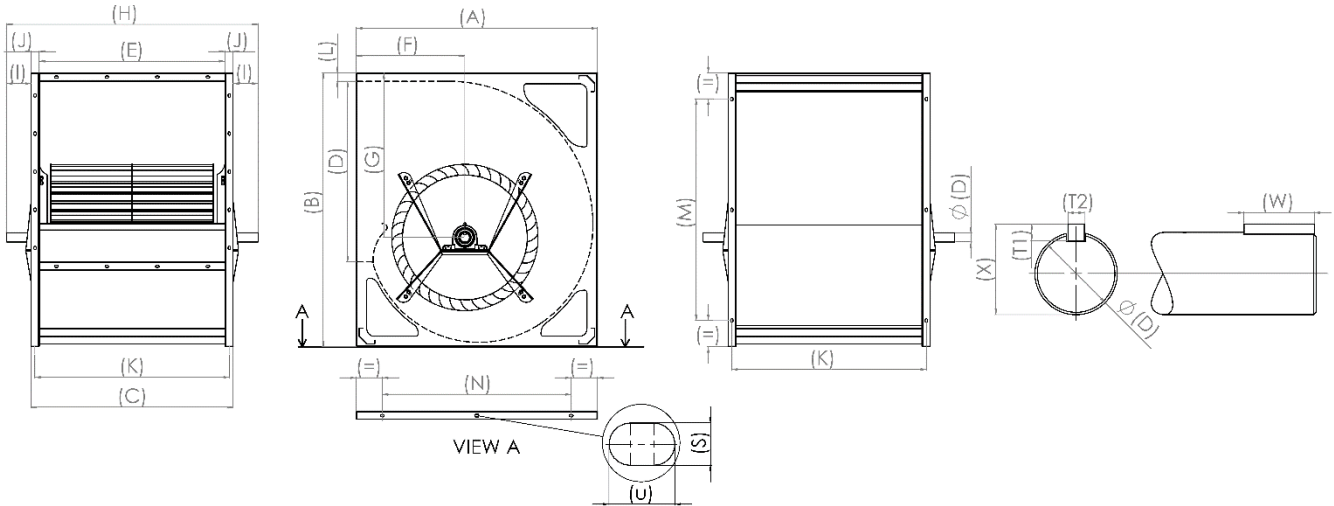
Total Pressure Vs. AirFlow Diagram CFF - 355



آزمایشگاه مرجع آزمون فن
سازمان پژوهش‌های علمی و صنعتی ایران
مدیر آزمایشگاه

حسین نشاگر
مدیر فنی آزمایشگاه

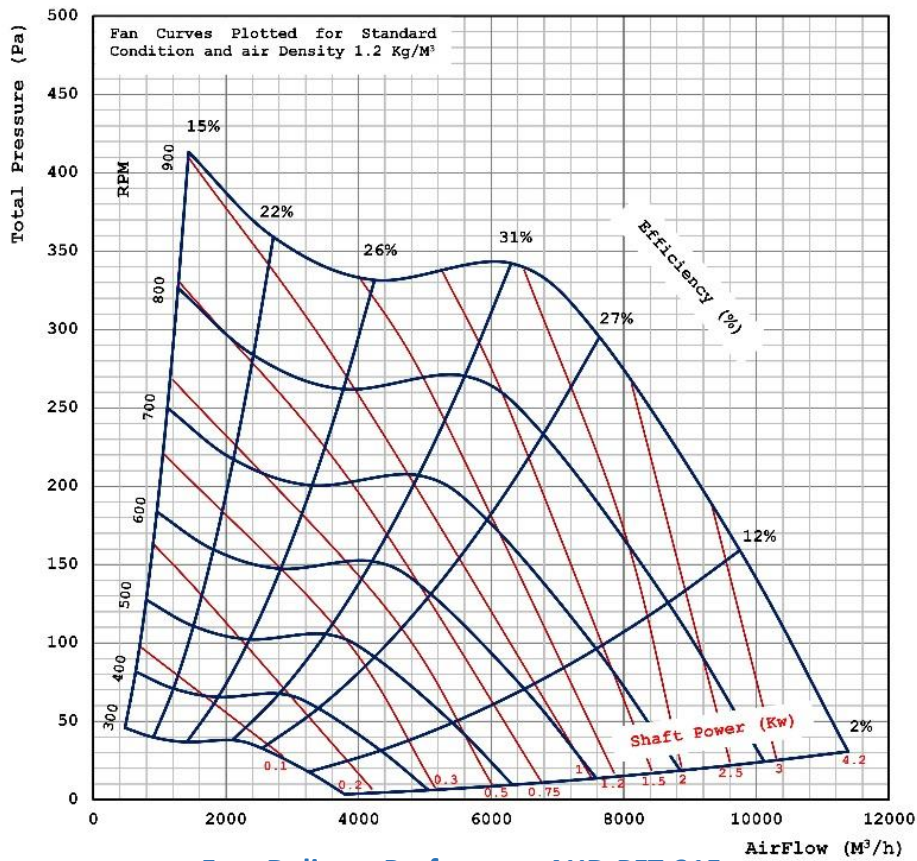
حسین نشاگر
کارشناس ارشد آزمایشگاه



مدل	A	B	C	D	E	F	G	H	I	J	K	L	M	N	T1	T2	øD	W	X	UXS
AHD - PFT-315	550	638	472	403	385	240	375	652	90	30	445	25	478	390	8	8	25	6	29	15x10

تمامی ابعاد به میلیمتر است

Total Pressure Vs. AirFlow Diagram
CFF - 355



Free Delivery Performanc AHD-PFT-315

RPM	Pa Max (pa)	Max Shaft power (KW)	Max. Flow Rate (M ³ /h)	Max. Flow Rate ((CFM)
300	59.9	0.15	3794	2200
400	106.5	0.37	5058	2933
500	166	0.71	6323	3667
600	239	0.69	7588	4401
700	326	1.96	8852	5134
800	426	2.92	10117	5867
900	539	4.16	11382	6601



Certificate of Test

آزمون درخواستی: آزمون منحنی مشخصه و تعیین عملکرد	تاریخ / شماره درخواست: ***** - - - - *	کد تگ شناسایی: 990403-016/7
نام دستگاه: فن سانتریفوز فروراد	تاریخ آزمون: ۹۹/۵/۱۵	کد نمونه: ****
نام مقاضی: شرکت پارسا فن / شخصی	شماره سریال: ****	مدل: CFF-355
استاندارد: <input type="checkbox"/> توشیقی <input checked="" type="checkbox"/> اجباری بر اساس استاندارد ملی ایران به شماره ISIRI 8464-1	آدرس: *****	تلفن: *****

بستر آزمون ویژه فن‌های محوری و سانتریفوز با روش Multi Nozzle و نصب در حالت Outlet Chamber

شرایط محیطی: شرایط آزمایشگاه. گزارش آزمون در شرایط استاندارد: Alt: 0 , Air Density: 1.2 kg/M ³	دما: ۲۴ ± ۲ درجه سانتیگراد	رطوبت: ۴ ± ۲٪
---	----------------------------	---------------

توضیحات:

- بررسی استاندارد فن‌های خانگی (هواکش‌ها) با هوادهی کمتر از ۳۵۰۰ متر مکعب بر ساعت مطابق استاندارد انرژی ۱۰۶۲۴ انجام می‌گیرد.
- بررسی استاندارد فن‌های صنعتی و فن‌های خانگی با هوادهی بیشتر از ۳۵۰۰ متر مکعب بر ساعت مطابق استاندارد ۱-۸۴۶۴ (استاندارد عملکردی) انجام می‌گیرد. در این روش نتایج حاصل از عملکرد فن با اطلاعات اعلام شده از سوی سازنده که در برجسب دستگاه درج شده است، مقایسه می‌گردد. در صورتیکه اختلاف نتایج مطابق ویژگی‌های استاندارد نباشد، نمونه ارسالی مورد تأیید قرار نمی‌گیرد. بدیهی است نمونه مجدد با برجسب اطلاعاتی جدید (اصلاح شده) مورد آزمون مجدد قرار گرفته و پس از احراز شرایط فوق الذکر مورد تأیید قرار می‌گیرد.
- فن‌های ویژه دستگاه‌های با کاربری خاص و فاقد برجسب اطلاعات فنی پس از آزمون مطابق استاندارد ۱-۸۴۶۴ بر اساس شرایط کاربری دستگاه مورد ارزیابی قرار می‌گیرند.

جهت هرگونه انتقاد و پیشنهاد با تلفن ۵۶۲۷۶۸۲۷ تماس حاصل فرمایید.

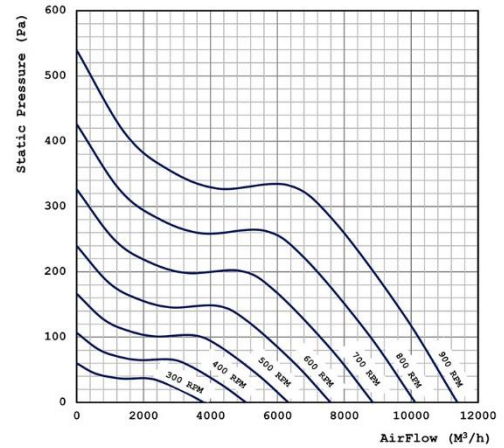


اطلاعات مرتبط با آزمون فن CFF - 355

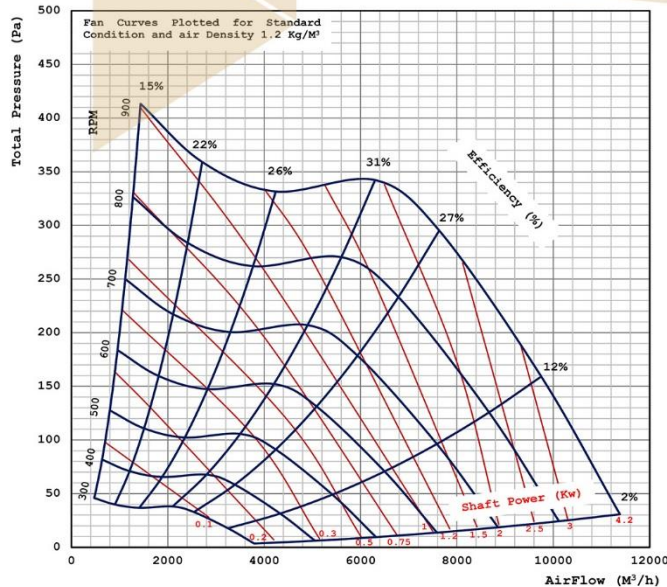
Free Delivery Performance

RPM	P _s Max (Pa)	Max Shaft Power (Kw)	Max. Flow Rate (M ³ /h)	Max. Flow Rate (CFM)
300	59.9	0.15	3794	2200
400	106.5	0.37	5058	2933
500	166	0.71	6323	3667
600	239	0.69	7588	4401
700	326	1.96	8852	5134
800	426	2.92	10117	5867
900	539	4.16	11382	6601

Static Pressure Vs. AirFlow Diagram CFF - 355



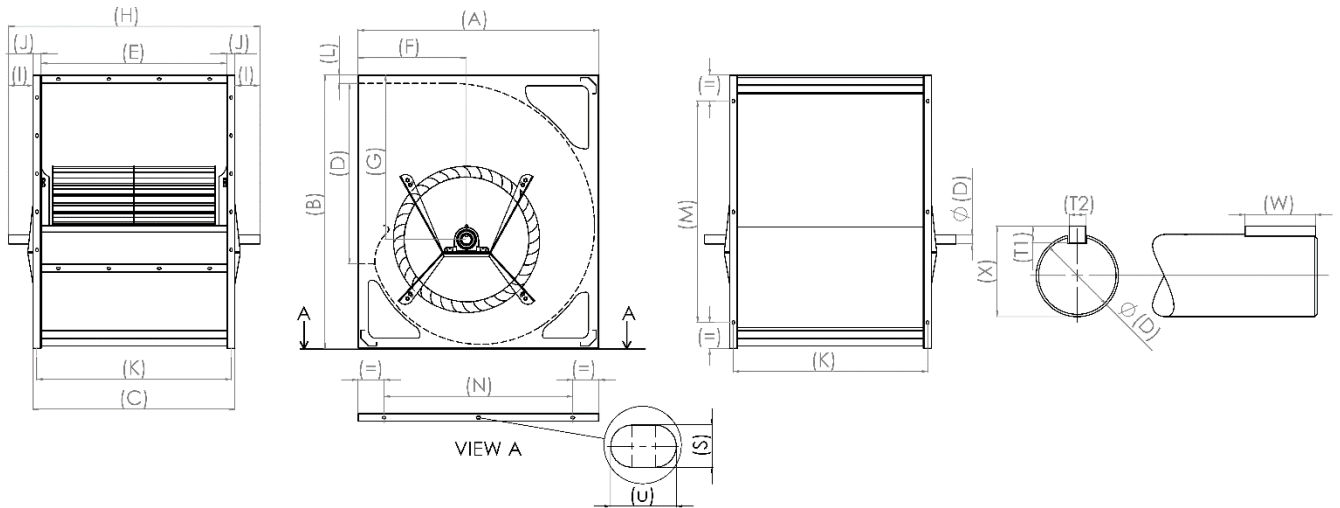
Total Pressure Vs. AirFlow Diagram CFF - 355



آزمایشگاه مرجع آزمون فن
سازمان پژوهش‌های علمی و صنعتی ایران

حسین نشاگر
مدیر فنی آزمایشگاه

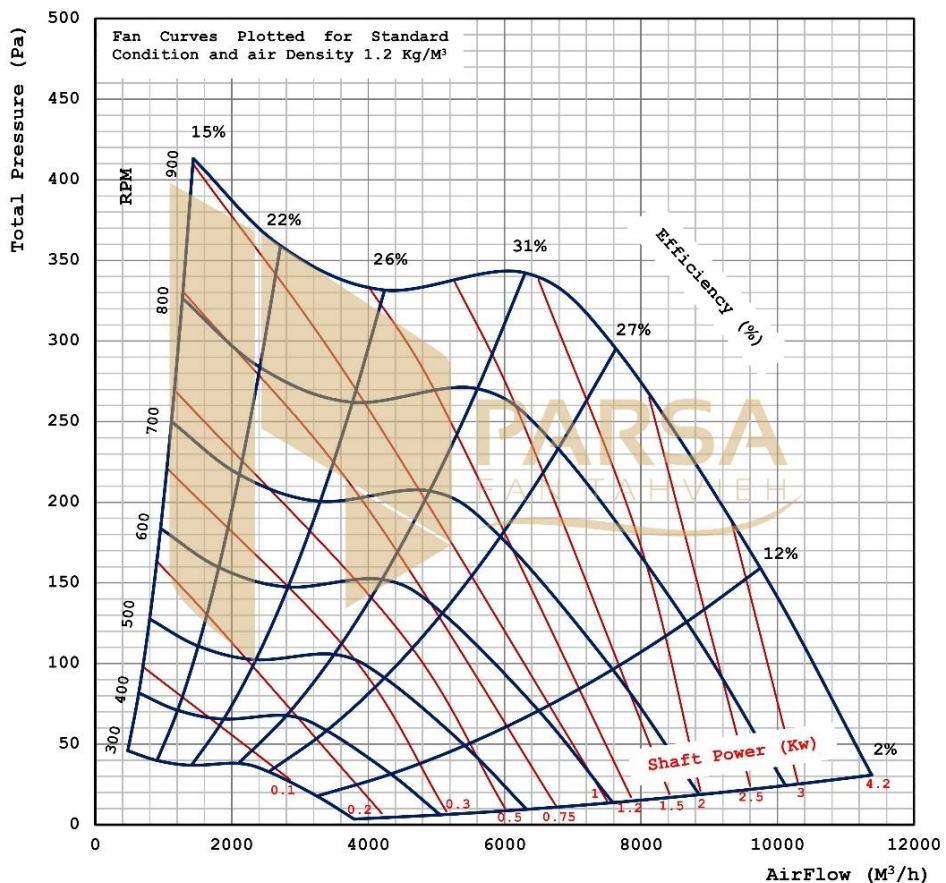
حسین نشاگر
کارشناس ارشد آزمایشگاه



مدل	A	B	C	D	E	F	G	H	I	J	K	L	M	N	T1	T2	φD	W	X	UXS
ADH-PFT-۳۵۵	628	720	515	450	425	273	418	695	90	30	485	25	560	468	8	8	25	6	29	15X10

تمامی ابعاد به میلیمتر است

Total Pressure Vs. AirFlow Diagram
CFF - 355

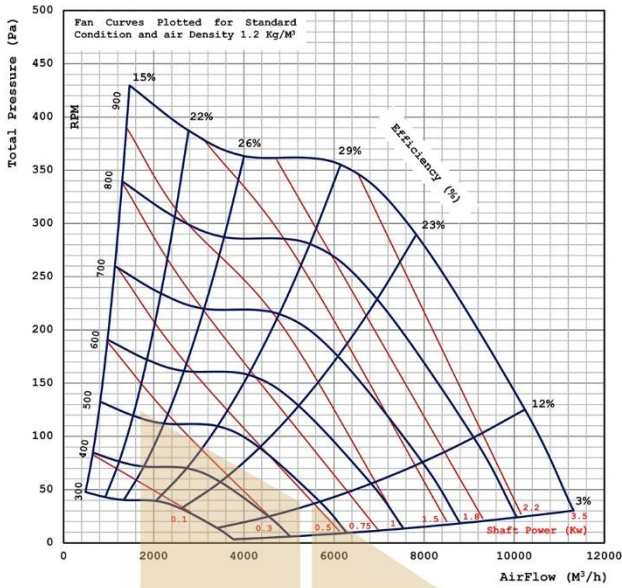


Free Delivery Performanc AHD - PFT- 355

RPM	Pa Max (pa)	Max Shaft power (KW)	Max. Flow Rate (M ³ /h)	Max. Flow Rate ((CFM)
300	59.9	0.15	3794	2200
400	106.5	0.37	5058	2933
500	166	0.71	6323	3667
600	239	0.69	7588	4401
700	326	1.96	8852	5134
800	426	2.92	10117	5867
900	539	4.16	11382	6601



Total Pressure Vs. AirFlow Diagram
CFE - 400



حسین نشاگر
مدیر فنی آزمایشگاه

حسین نشاگر
کارشناس ارشد آزمایشگاه



Certificate of Test

آزمون درخواستی: آزمون منحنی مشخصه و تعیین عملکرد	تاریخ / شماره درخواست: ****-****-****	کد تگ شناسایی: 990403-016/6
نام دستگاه: فن سانتریفوز فورورد	تاریخ آزمون: ۹۹/۰۵/۱۲	کد نمونه: ****
نام متقاضی: شرکت پارسا فن / شخصی	شماره سریال: ****	مدل: CFE-400
استاندارد: □ تشویقی □ اجباری بر اساس استاندارد ملی ایران به شماره ISIRI 8464-1	آدرس: *****	تلفن: *****
ابزارهای استفاده شده در تست: بستر آزمون ویژه فن‌های محوری و سانتریفوز با روش Multi Nozzle و نصب در حالت Outlet Chamber		
شرایط محیطی: شرایط آزمایشگاه - گزارش آزمون در شرایط استاندارد: Alt: 0 , Air Density: 1.2 kg/M³		
دما: ۲۴ ± ۲ درجه سانتیگراد		رطوبت: ۴ ± ۲٪
توضیحات:		
<ul style="list-style-type: none"> بررسی استاندارد فن‌های خانگی (هواکش‌ها) با هوادهی کمتر از ۳۵۰۰ متر مکعب بر ساعت مطابق استاندارد انرژی ۱۰۶۲۴ انجام می‌گیرد. بررسی استاندارد فن‌های صنعتی و فن‌های خانگی با هوادهی بیشتر از ۳۵۰۰ متر مکعب بر ساعت مطابق استاندارد ۱-۸۴۶۴ (استاندارد عملکردی) انجام می‌گیرد. در این روش نتایج حاصل از عملکرد فن با اطلاعات اعلام شده از سوی سازنده که در برجسب دستگاه درج شده است، مقایسه می‌گردد. در صورتیکه اختلاف نتایج مطابق ویژگیهای استاندارد نباشد، نمونه ارسالی مورد تایید قرار نمی‌گیرد. بدیهی است نمونه مجدد با برجسب اطلاعاتی جدید (اصلاح شده) مورد آزمون مجدد قرار گرفته و پس از احراز شرایط فوق الذکر مورد تایید قرار می‌گیرد. فن‌های ویژه دستگاه‌های با کاربری خاص و فاقد برجسب اطلاعاتی فن پس از آزمون مطابق استاندارد ۱-۸۴۶۴ بر اساس شرایط کاربری دستگاه مورد ارزیابی قرار می‌گیرند. 		
جهت هرگونه انتقاد و پیشنهاد با تلفن ۵۶۲۷۶۸۲۷ تماس حاصل فرمایید.		

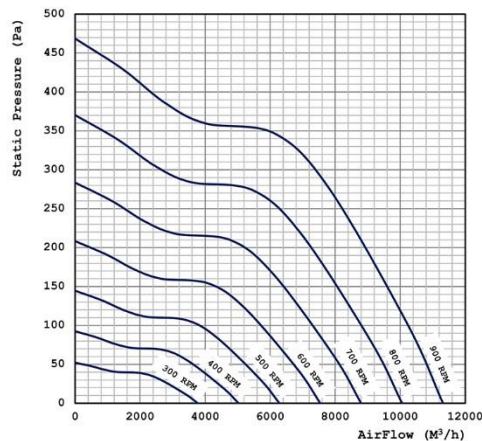


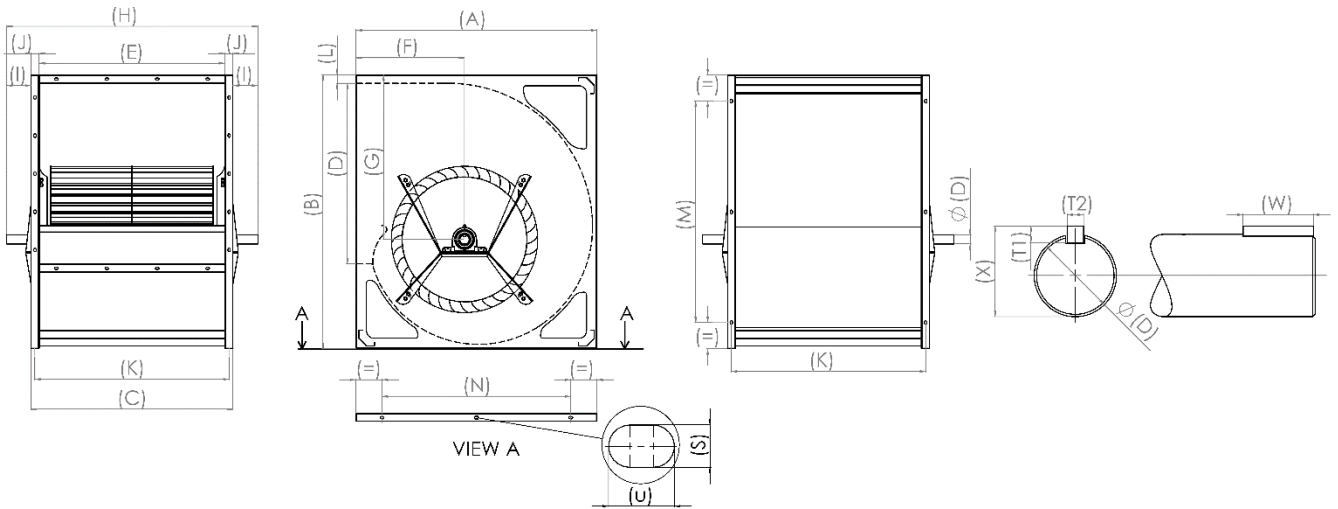
اطلاعات مرتبط با آزمون فن CFE - 400:

Free Delivery Performance

RPM	P _s Max (Pa)	Max Shaft Power (Kw)	Max. Flow Rate (M³/h)	Max. Flow Rate (CFM)
300	52	0.13	3771	2187
400	92	0.30	5028	2916
500	144	0.58	6285	3645
600	208	1	7543	4374
700	283	1.59	8800	5104
800	370	2.37	10057	5833
900	468	3.4	11315	6562

Static Pressure Vs. AirFlow Diagram
CFE - 400

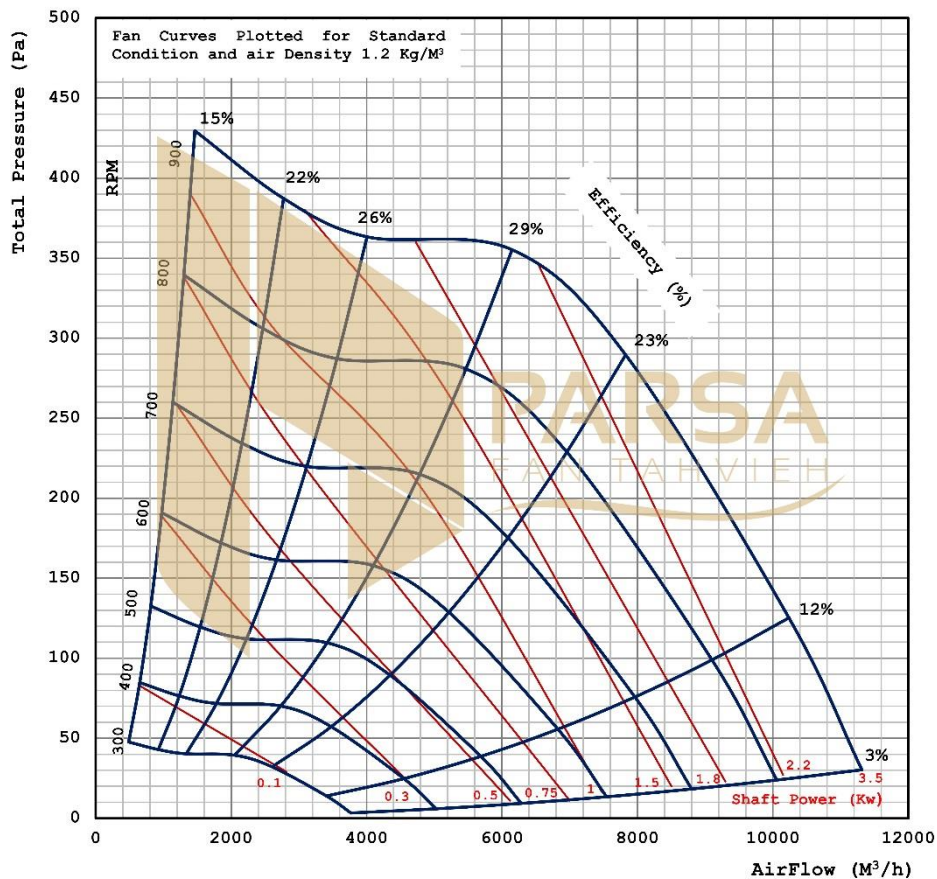




مدل	A	B	C	D	E	F	G	H	I	J	K	L	M	N	T1	T2	ϕD	W	X	UXS
ADH-PFT-400	730	808	560	505	500	343	472	740	90	30	530	30	648	570	8	8	30	6	34	15X10

تمامی ابعاد به میلیمتر است

Total Pressure Vs. AirFlow Diagram
CFF - 400



Free Delivery Performanc AHD - PFT- 400

RPM	Pa Max (pa)	Max Shaft power (KW)	Max. Flow Rate (M ³ /h)	Max. Flow Rate ((CFM)
300	52	0.13	3771	2187
400	92	0.30	5028	2916
500	144	0.58	6285	3645
600	208	1	7543	4374
700	283	1.59	8800	5104
800	370	2.37	10057	5833
900	468	3.4	11315	6562



Certificate of Test

آزمون درخواستی: آزمون منحنی مشخصه و تعیین عملکرد	تاریخ / شماره درخواست: ***** - - - - - **	کد تگ شناسایی: 990403-016/5
نام دستگاه: فن سانتریفیوژ فروراد	تاریخ آزمون: ۹۹/۵/۱۱	کد نمونه: *****
نام متقاضی: شرکت پارسا فن / شخصی	شماره سریال: *****	مدل: CFF-450
استاندارد: □ شوقی اجباری بر اساس استاندارد ملی ایران به شماره ۱-۸۴۶۴-۱ ISIRI	آدرس: *****	تلفن: *****
ابزارهای استفاده شده در تست: بستر آزمون ویژه فن‌های محوری و سانتریفیوژ با روش Multi Nozzle و نصب در حالت Outlet Chamber		
شرایط محیطی: شرایط آزمایشگاه. گزارش آزمون در شرایط استاندارد: Alt: 0, Air Density: 1.2 kg/M ³		
دما ۲ ± ۲۴ درجه سانتیگراد رطوبت: ۴ ± ۲۴ %		
توضیحات:		
<ul style="list-style-type: none"> بررسی استاندارد فن‌های خانگی (هواکش‌ها) با هوادهی کمتر از ۳۵۰۰ متر مکعب بر ساعت مطابق استاندارد انرژی ۱-۶۲۴ انجام می‌گیرد. بررسی استاندارد فن‌های صنعتی و فن‌های خانگی با هوادهی بیشتر از ۳۵۰۰ متر مکعب بر ساعت مطابق استاندارد ۱-۸۴۶۴ (استاندارد عملکردی) انجام می‌گیرد. در این روش نتایج حاصل از عملکرد فن با اطلاعات اعلام شده از سوی سازنده که در برچسب دستگاه درج شده است، مقایسه می‌گردد. در صورتیکه اختلاف نتایج مطابق ویژگیهای استاندارد نباشد، نمونه ارسالی مورد تایید قرار نمی‌گیرد. بدیهی است نمونه مجدد با برچسب اطلاعاتی جدید (اصلاح شده) مورد آزمون مجدد قرار گرفته و پس از احراز شرایط فوق الذکر مورد تایید قرار می‌گیرد. فن‌های ویژه دستگاه‌های با کاربری خاص و فاقد برچسب اطلاعات فنی پس از آزمون مطابق استاندارد ۱-۸۴۶۴ بر اساس شرایط کاربری دستگاه مورد ارزیابی قرار می‌گیرند. 		
جهت هرگونه انتقاد و پیشنهاد با تلفن ۵۶۲۷۶۲۳۷ تماس حاصل فرمایید.		

آدرس آزمایشگاه: جاده قدیم کرج - جاده شهریار - زیرگذر پل بادامک - جاده حسن خالصه (خیابان شهید ابراهیم احسانیراد)

تلفن: ۵۶۲۷۶۲۳۷ فکس دیجیتالی: ۸۹۷۸۳۱۶۶

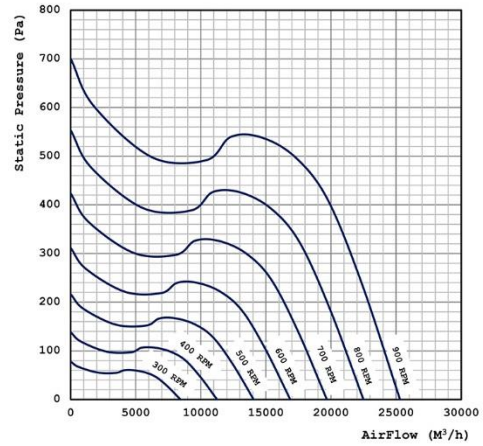


اطلاعات مرتبط با آزمون فن CFF - 450:

Free Delivery Performance

RPM	P _s Max (Pa)	Max Shaft Power (Kw)	Max. Flow Rate (M ³ /h)	Max. Flow Rate (CFM)
300	77	0.35	8433	4891
400	138	0.84	11244	6521
500	216	1.64	14055	8151
600	311	2.83	16866	9782
700	423	4.5	19677	11412
800	553	6.72	22488	13043
900	700	9.6	25300	14674

Static Pressure Vs. AirFlow Diagram CFF - 450

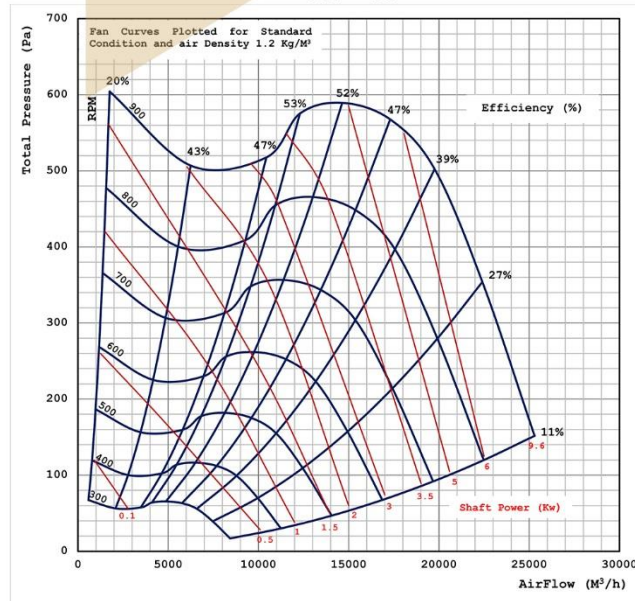


آدرس آزمایشگاه: جاده قدیم کرج - جاده شهریار - زیرگذر پل بادامک - جاده حسن خالصه (خیابان شهید ابراهیم احسانیراد)

تلفن: ۵۶۲۷۶۲۳۷ فکس دیجیتالی: ۸۹۷۸۳۱۶۶



Total Pressure Vs. AirFlow Diagram CFF - 450



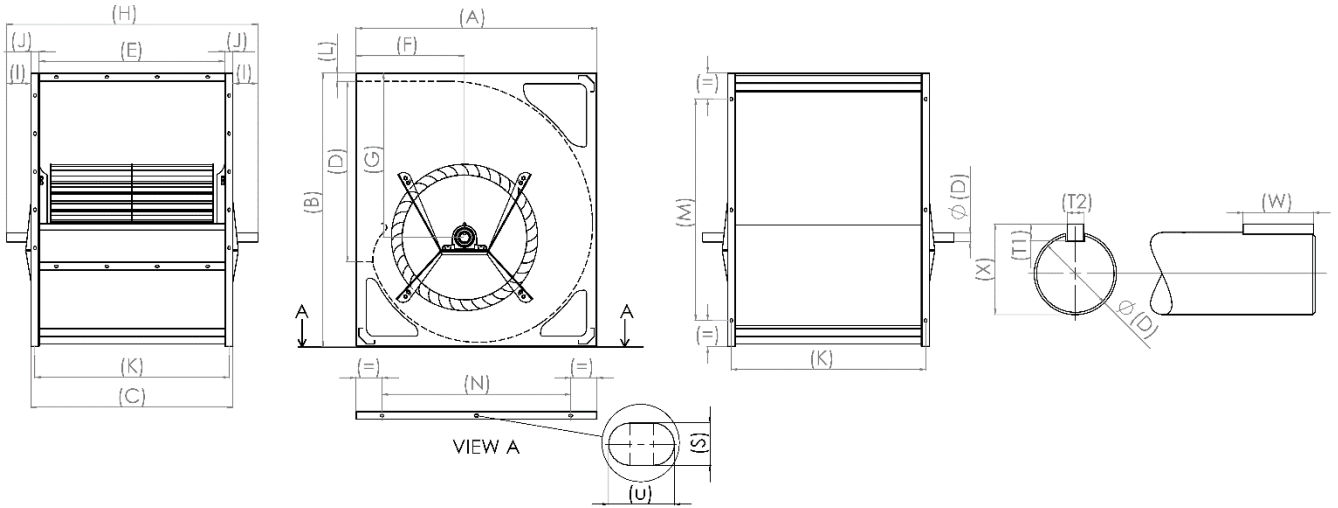
آزمایشگاه مرجع آزمون فن
سازمان پژوهش‌های علمی و صنعتی ایران
مدیر آزمایشگاه

حسین نشاگر
مدیر فنی آزمایشگاه

حسین نشاگر
کارشناس آزمایشگاه

آدرس آزمایشگاه: جاده قدیم کرج - جاده شهریار - زیرگذر پل بادامک - جاده حسن خالصه (خیابان شهید ابراهیم احسانیراد)

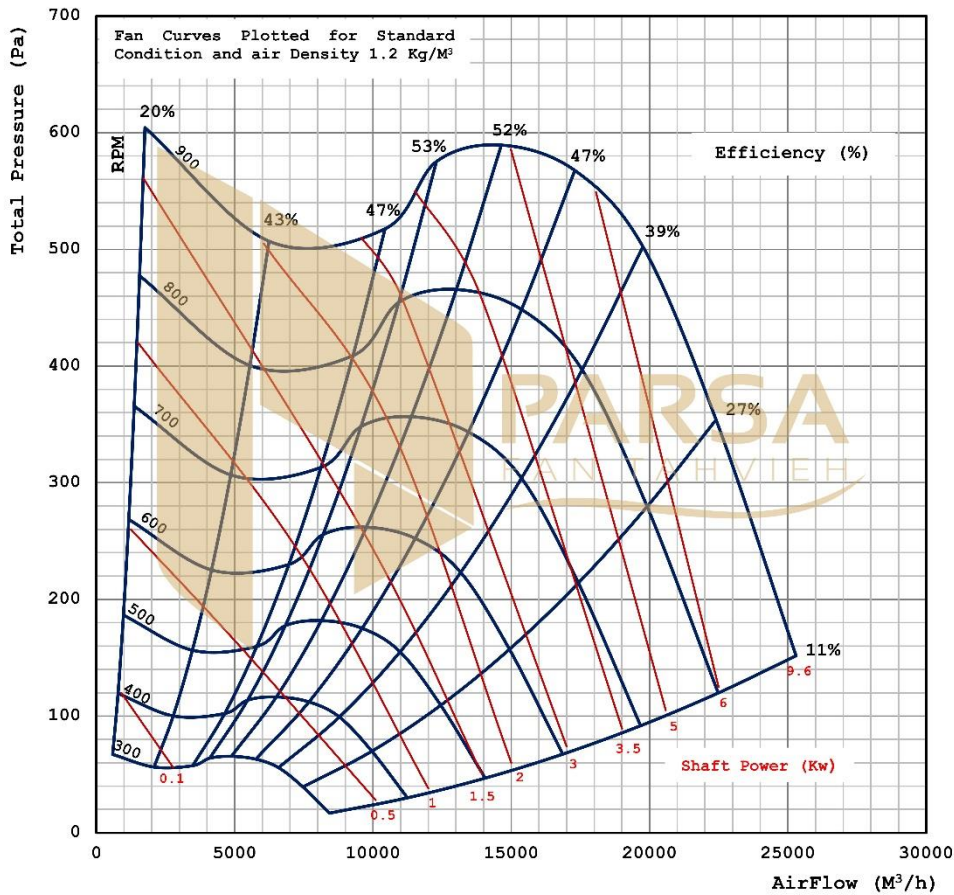
تلفن: ۵۶۲۷۶۲۳۷ فکس دیجیتالی: ۸۹۷۸۳۱۶۶



مدل	A	B	C	D	E	F	G	H	I	J	K	L	M	N	T1	T2	ϕD	W	X	UXS
ADH-PFT-450	792	898	610	513	550	352	526	790	90	30	580	30	738	632	8	8	30	6	34	15X10

تمامی ابعاد به میلیمتر است

Total Pressure Vs. AirFlow Diagram
CFF - 450

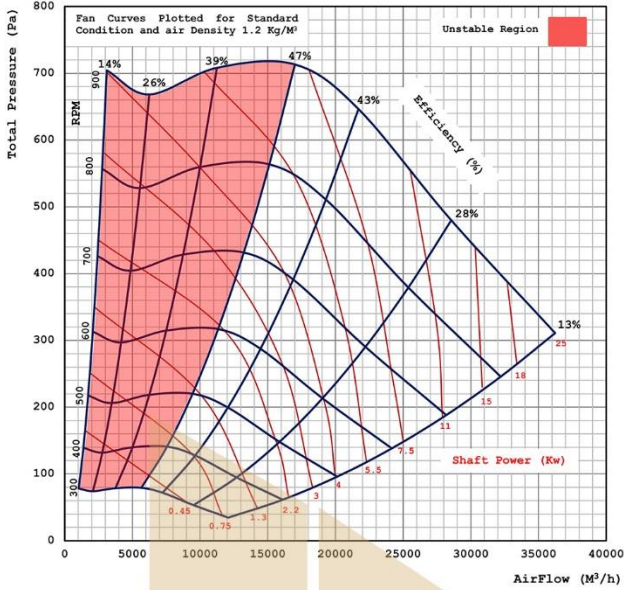


Free Delivery Performanc AHD - PFT- 450

RPM	Pa Max (pa)	Max Shaft power (KW)	Max. Flow Rate (M ³ /h)	Max. Flow Rate ((CFM)
300	77	0.35	8433	4891
400	138	0.84	11244	6521
500	216	1.64	14055	8151
600	311	2.83	16886	9782
700	423	4.5	19677	11412
800	553	6.72	22488	13043
900	700	9.6	25300	14674



Total Pressure Vs. AirFlow Diagram
CFF - 500



آزمایشگاه مرجع آزمون فن
سازمان پژوهش‌های علمی و صنعتی ایران
مدیر آزمایشگاه

حسین نشاگر
مدیر فنی آزمایشگاه

حسین نشاگر
کارشناس ارشد آزمایشگاه

آدرس آزمایشگاه: جاده قدیم کرج - جاده شهریار - زیرگذر پل بادامک - جاده حسن خالصه (خیابان شهید ابراهیم احسانیراد)
تلفن: ۵۶۲۷۶۸۲۷ فکس دیجیتالی: ۸۹۷۸۳۱۶۶



Certificate of Test

آزمون درخواستی: آزمون منحنی مشخصه و تعیین عملکرد	تاریخ / شماره درخواست: *****	کد تگ شناسایی: 990403-016/1
نام دستگاه: فن سانتریفیوژ فوروارد	تاریخ آزمون: ۹۹/۰۴/۰۱	کد نمونه: *****
نام متقاضی: شرکت پارسا فن / شخصی	شماره سریال: *****	مدل: CFF-500
استاندارد: □ نشویقی □ اجباری بر اساس استاندارد ملی ایران به شماره ISIRI 8464-1	آدرس: *****	تلفن: *****
ابزارهای استفاده شده در تست: بستر آزمون ویژه فن‌های محوری و سانتریفیوژ با روش Mullti Nozzle و نصب در حالت Outlet Chamber		
شرایط محیطی: شرایط آزمایشگاه، گزارش آزمون در شرایط استاندارد: Alt: 0, Air Density: 1.2 kg/M³		
دما: ۲۴ ± ۲ درجه سانتیگراد	رطوبت: ۴ ± ۲ %	
توضیحات:		
<ul style="list-style-type: none"> بررسی استاندارد فن‌های خانگی (هواکش‌ها) با هوادهی کمتر از ۳۵۰۰ متر مکعب بر ساعت مطابق استاندارد انرژی ۱۰۶۳۴ انجام می‌گیرد. بررسی استاندارد فن‌های صنعتی و فن‌های خانگی با هوادهی بیشتر از ۳۵۰۰ متر مکعب بر ساعت مطابق استاندارد ۱-۸۴۶۴ (استاندارد عملکردی) انجام می‌گیرد. در این روش نتایج حاصل از عملکرد فن با اطلاعات اعلام شده از سوی سازنده که در برجسب دستگاه درج شده است، مقایسه می‌گردد. در صورتیکه اختلاف نتایج مطابق ویژگیهای استاندارد نباشد، نمونه ارسالی مورد تایید قرار نمی‌گیرد. بدیهی است نمونه مجدد با برجسب اطلاعاتی جدید (اصلاح شده) مورد آزمون مجدد قرار گرفته و پس از احراز شرایط فوق الذکر مورد تایید قرار می‌گیرد. فن‌های ویژه دستگاه‌های با کاربری خاص و فاقد برجسب اطلاعات فنی پس از آزمون مطابق استاندارد ۱-۸۴۶۴ بر اساس شرایط کاربری دستگاه مورد ارزیابی قرار می‌گیرند. 		
جهت هرگونه انتقاد و پیشنهاد با تلفن ۵۶۲۷۶۸۲۷ تماس حاصل فرمایید.		

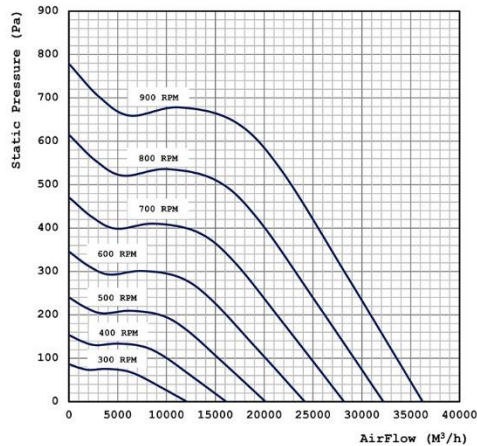


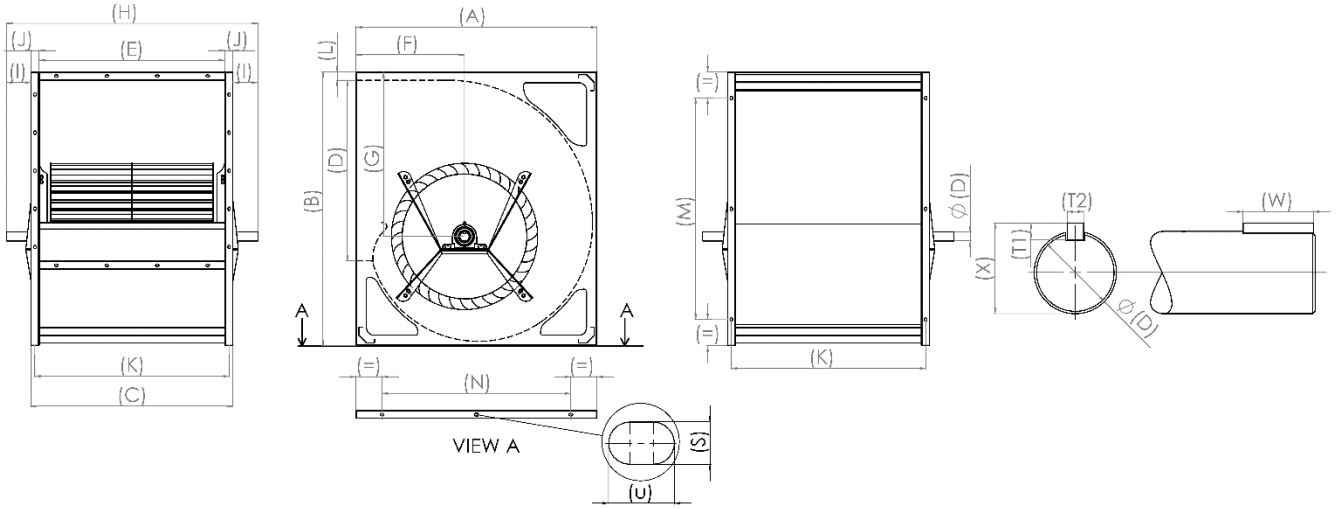
اطلاعات مرتبط با آزمون فن CFF - 500:

Free Delivery Performance

RPM	P _s Max (Pa)	Max Shaft Power (Kw)	Max. Flow Rate (M³/h)	Max. Flow Rate (CFM)
300	86.5	0.90	12076	7005
400	153.7	2.13	16102	9338
500	240.3	4.15	20127	11674
600	346	7.18	24153	14008
700	470.9	11.40	28178	16343
800	615.1	17.01	32204	18678
900	778.5	24.23	36230	21013

Static Pressure Vs. AirFlow Diagram
CFF - 500

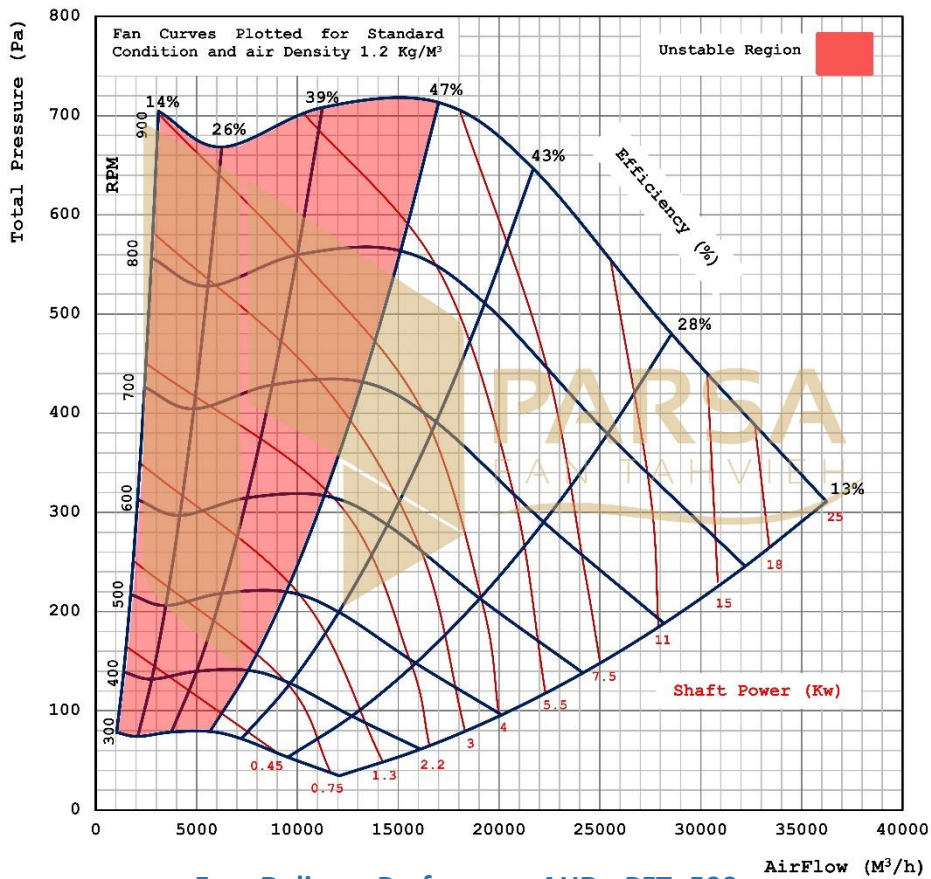




مدل	A	B	C	D	E	F	G	H	I	J	K	L	M	N	T1	T2	φD	W	X	UXS
ADH-PFT-500	863	997	640	630	580	370	580	820	90	30	610	30	872	703	8	8	35	6	39	15X10

تمامی ابعاد به میلیمتر است

Total Pressure Vs. AirFlow Diagram
CFF - 500



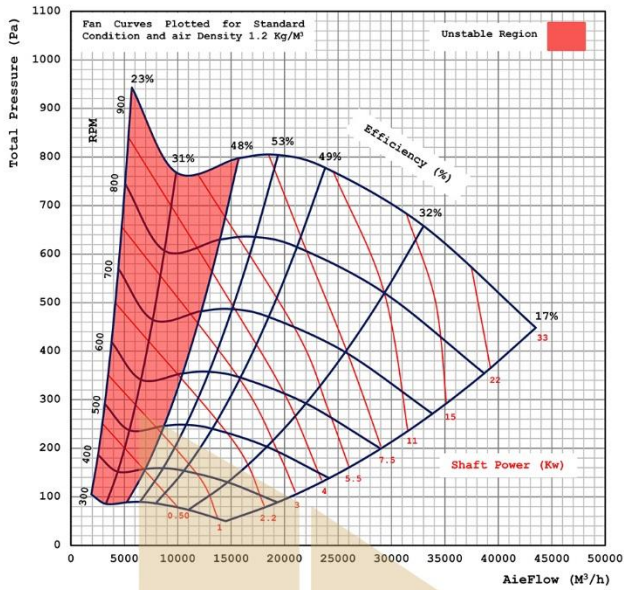
Free Delivery Performanc AHD - PFT- 500

RPM	Pa Max (pa)	Max Shaft power (KW)	Max. Flow Rate (M³/h)	Max. Flow Rate ((CFM)
300	86.5	0.90	12076	7005
400	153.7	2.13	16102	9338
500	240.3	4.15	20127	11674
600	346	7.18	24153	14008
700	470.9	11.40	28178	16343
800	615.1	17.01	32204	18678
900	778.5	24.23	36230	21013



FAN TESTING LABORATORY

Total Pressure Vs. AirFlow Diagram
CFF - 560



حسین نشاگر
مدیر فنی آزمایشگاه

حسین نشاگر
کارشناس ارشد آزمایشگاه

آدرس آزمایشگاه: جاده قدیم کرج - جاده شهریار - زیرگذر پل بادامک - جاده حسن عالیه (خیابان شهید ابراهیم احسانپور)

تلفن: ۵۶۲۷۶۸۲۷ فکس دیجیتال: ۸۹۷۸۳۱۶۶



FAN TESTING LABORATORY

Certificate of Test

آزمون درخواستی: آزمون منحنی مشخصه و تعیین عملکرد	تاریخ / شماره درخواست: *****	کد تگ شناسایی: 990403-016/4
نام دستگاه: فن سانتریفیوژ فرورورد	تاریخ آزمون: ۹۹/۰۴/۳۰	کد نمونه: *****
نام متقاضی: شرکت پارسا فن / شخصی	شماره سریال: *****	مدل: CFF-560
استاندارد: □ نشوینقی □ اجباری بر اساس استاندارد ملی ایران به شماره ISIRI 8464-1	آدرس: *****	تلفن: *****
ابزارهای استفاده شده در تست: بستر آزمون ویژه فن‌های محوری و سانتریفیوژ با روش Multi Nozzle و نصب در حالت Outlet Chamber		
شرایط محیطی: شرایط آزمایشگاه. گزارش آزمون در شرایط استاندارد: Alt: 0, Air Density: 1.2 kg/M ³		
دما ۲۴ ± ۲ درجه سانتیگراد		رطوبت: ۴ ± ۲۴ %
توضیحات:		
<ul style="list-style-type: none"> بررسی استاندارد فن‌های خانگی (هواکش‌ها) با هوادهی کمتر از ۳۵۰۰ متر مکعب بر ساعت مطابق استاندارد انرژی ۱۰۶۲۴ انجام می‌گیرد. بررسی استاندارد فن‌های صنعتی و فن‌های خانگی با هوادهی بیشتر از ۳۵۰۰ متر مکعب بر ساعت مطابق استاندارد ۱-۸۴۶۴ (استاندارد عملکردی) انجام می‌گیرد. در این روش نتایج حاصل از عملکرد فن با اطلاعات اعلام شده از سوی سازنده که در برچسب دستگاه درج شده است، مقایسه می‌گردد. در صورتیکه اختلاف نتایج مطابق ویژگیهای استاندارد نباشد، نمونه ارسالی مورد تایید قرار نمی‌گیرد. بدیهی است نمونه مجدد با برچسب اطلاعاتی جدید (اصلاح شده) مورد آزمون مجدد قرار گرفته و پس از احراز شرایط فوق الذکر مورد تایید قرار می‌گیرد. فن‌های ویژه دستگاه‌های با کاربری خاص و فاقد برچسب اطلاعات فنی پس از آزمون مطابق استاندارد ۱-۸۴۶۴ بر اساس شرایط کاربری دستگاه مورد ارزیابی قرار می‌گیرند. 		
جهت هرگونه انتقاد و پیشنهاد با تلفن ۵۶۲۷۶۸۲۷ تماس حاصل فرمایید.		

آدرس آزمایشگاه: جاده قدیم کرج - جاده شهریار - زیرگذر پل بادامک - جاده حسن عالیه (خیابان شهید ابراهیم احسانپور)

تلفن: ۵۶۲۷۶۸۲۷ فکس دیجیتال: ۸۹۷۸۳۱۶۶



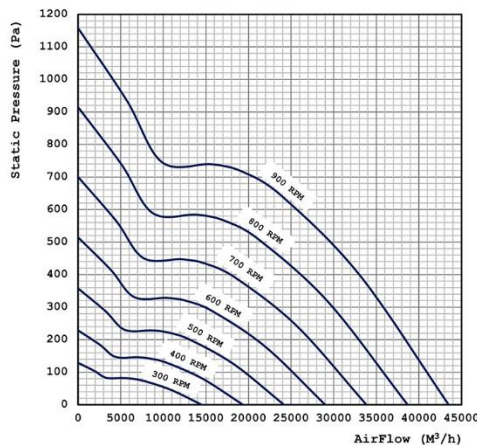
FAN TESTING LABORATORY

اطلاعات مرتبط با آزمون فن CFF - 560:

Free Delivery Performance

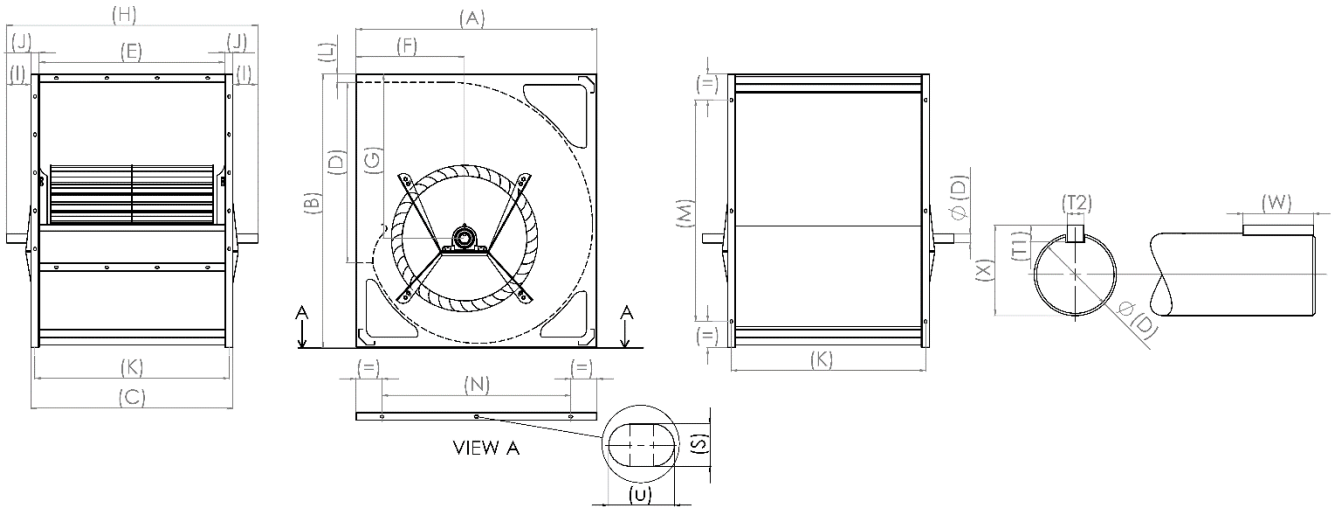
RPM	P _s Max (Pa)	Max Shaft Power (Kw)	Max. Flow Rate (M ³ /h)	Max. Flow Rate (CFM)
300	128	1.2	14500	8410
400	228	2.84	19333	11213
500	357	5.54	24166	14016
600	514	9.57	29000	16820
700	700	15.2	33833	19623
800	914	22.69	38666	22426
900	1157	32.3	43500	25230

Static Pressure Vs. AirFlow Diagram
CFF - 560



آدرس آزمایشگاه: جاده قدیم کرج - جاده شهریار - زیرگذر پل بادامک - جاده حسن عالیه (خیابان شهید ابراهیم احسانپور)

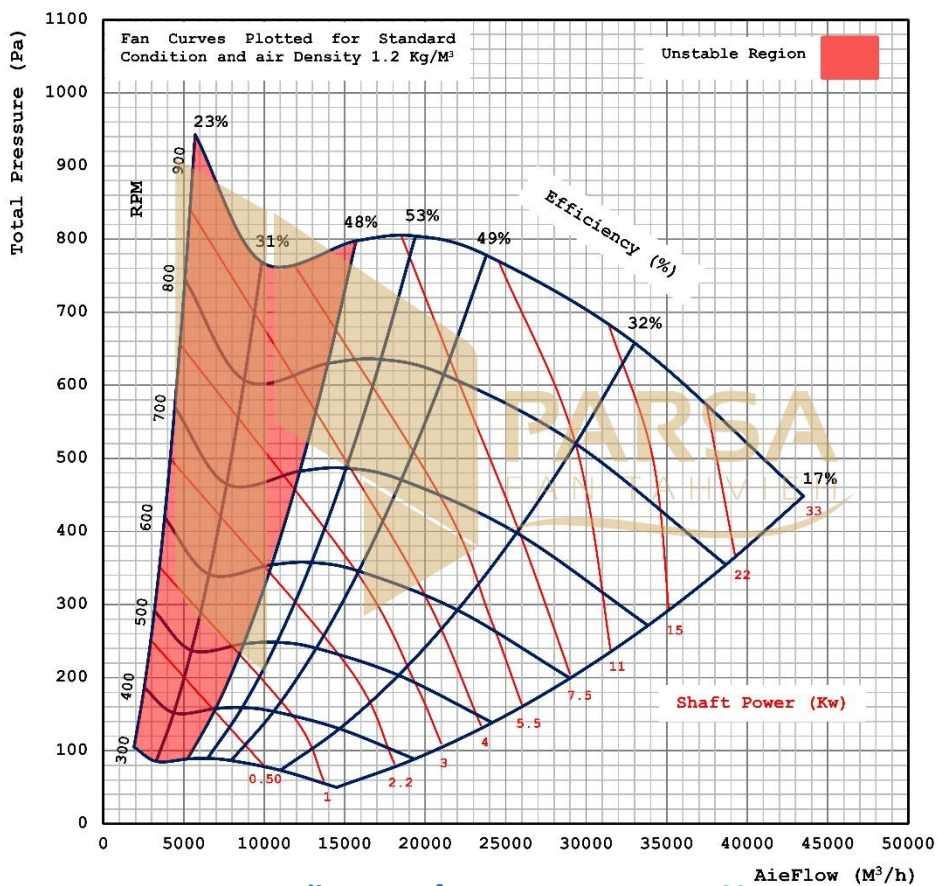
تلفن: ۵۶۲۷۶۸۲۷ فکس دیجیتال: ۸۹۷۸۳۱۶۶



مدل	A	B	C	D	E	F	G	H	I	J	K	L	M	N	T1	T2	∅D	W	X	UXS
ADH-PFT-560	920	1045	770	690	710	414	628	970	100	30	742	30	848	720	8	8	35	7	39	15X10

تمامی ابعاد به میلیمتر است

Total Pressure Vs. AirFlow Diagram
CFF - 560

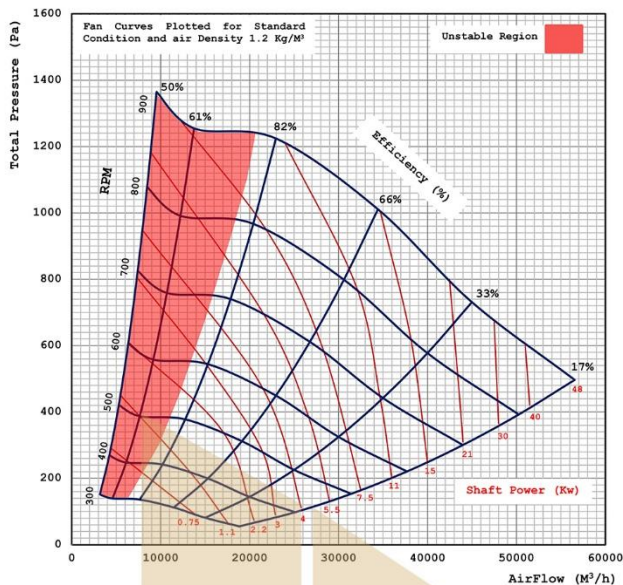


Free Delivery Performanc AHD - PFT- 560

RPM	Pa Max (pa)	Max Shaft power (KW)	Max. Flow Rate (M³/h)	Max. Flow Rate ((CFM)
300	128	1.2	14500	8410
400	228	2.84	19333	11213
500	357	5.54	24166	14016
600	514	9.57	29000	16820
700	700	15.2	33833	19623
800	914	22.69	38666	22426
900	1157	32.3	43500	25230



Total Pressure Vs. AirFlow Diagram
CFF - 630



حسین نشاگر
مدیر فنی آزمایشگاه

حسین نشاگر
کارشناس ارشد آزمایشگاه

آدرس آزمایشگاه: جاده قدیم کرج - جاده شهریار - زیرگذر پل بادامک - جاده حسن خالصه (خیابان شهید ابراهیم احسانپور)



Certificate of Test

آزمون درخواستی: آزمون منحنی مشخصه و تعیین عملکرد	تاریخ / شماره درخواست: ***** ---- **	کد تگ شناسایی: 990403-016/2
نام دستگاه: فن سانتریفوز فوروارد	تاریخ آزمون: ۹۹/۰۲/۲۳	کد نمونه: ****
نام متقاضی: شرکت پارسا فن / شخصی	شماره سریال: ****	مدل: CFF-630
استاندارد: <input checked="" type="checkbox"/> تشویقی <input type="checkbox"/> اجباری بر اساس استاندارد ملی ایران به شماره ISIRI 8464-1	آدرس: *****	تلفن: *****
بستر آزمون ویژه فن‌های محوری و سانتریفوز با روش Multi Nozzle و نصب در حالت Outlet Chamber		
شرایط محیطی: شرایط آزمایشگاه. گزارش آزمون در شرایط استاندارد: Alt: 0, Air Density: 1.2 kg/M³		
دما ۲۴ ± ۲ درجه سانتیگراد		رطوبت: ۴ ± ۲۴ %
توضیحات:		
<ul style="list-style-type: none"> بررسی استاندارد فن‌های خانگی (هواکشا) با هوادهی کمتر از ۳۵۰۰ متر مکعب بر ساعت مطابق استاندارد انرژی ۱۰۶۲۴ انجام می‌گیرد. بررسی استاندارد فن‌های صنعتی و فن‌های خانگی با هوادهی بیشتر از ۳۵۰۰ متر مکعب بر ساعت مطابق استاندارد ۱-۸۴۶۴ (استاندارد عملکردی) انجام می‌گیرد. در این روش نتایج حاصل از عملکرد فن با اطلاعات اعلام شده از سوی سازنده که در برجسب دستگاه درج شده است، مقایسه می‌گردد. در صورتیکه اختلاف نتایج مطابق ویژگیهای استاندارد نباشد، نمونه ارسالی مورد تایید قرار نمی‌گیرد. بدیهی است نمونه مجدد با برجسب اطلاعاتی جدید (اصلاح شده) مورد آزمون مجدد قرار گرفته و پس از احراز شرایط فوق الذکر مورد تایید قرار می‌گیرد. فن‌های ویژه دستگاه‌های با کاربری خاص و فاقد برجسب اطلاعات فنی پس از آزمون مطابق استاندارد ۱-۸۴۶۴ بر اساس شرایط کاربری دستگاه مورد ارزیابی قرار می‌گیرند. 		
جهت هرگونه انتقاد و پیشنهاد با تلفن ۵۶۲۷۶۸۲۷ تماس حاصل فرمایید.		

آدرس آزمایشگاه: جاده قدیم کرج - جاده شهریار - زیرگذر پل بادامک - جاده حسن خالصه (خیابان شهید ابراهیم احسانپور)

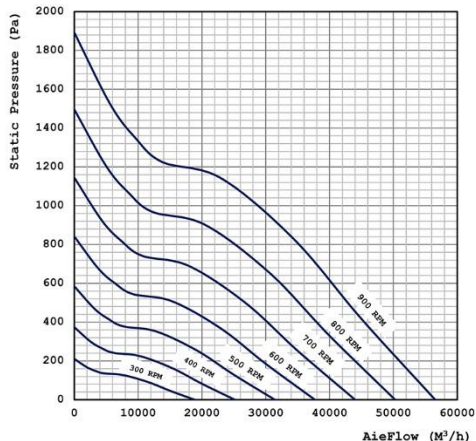


اطلاعات مرتبط با آزمون فن CFF - 630:

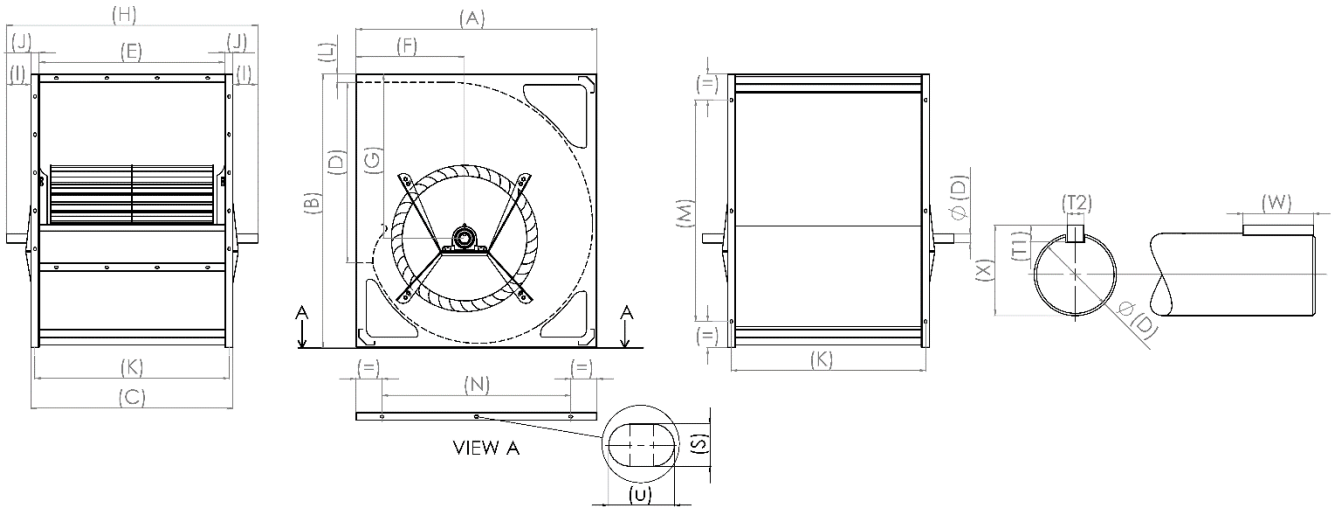
Free Delivery Performance

RPM	P _s Max (Pa)	Max Shaft Power (Kw)	Max. Flow Rate (M³/h)	Max. Flow Rate (CFM)
300	210.1	1.74	18849	10932
400	373.6	4.14	25133	14577
500	583.8	8.08	31416	18221
600	840.7	13.96	37699	21865
700	1144.3	22.17	43982	25509
800	1494.6	33.9	50266	29154
900	1891.6	47.11	56550	32799

Static Pressure Vs. AirFlow Diagram
CFF - 630



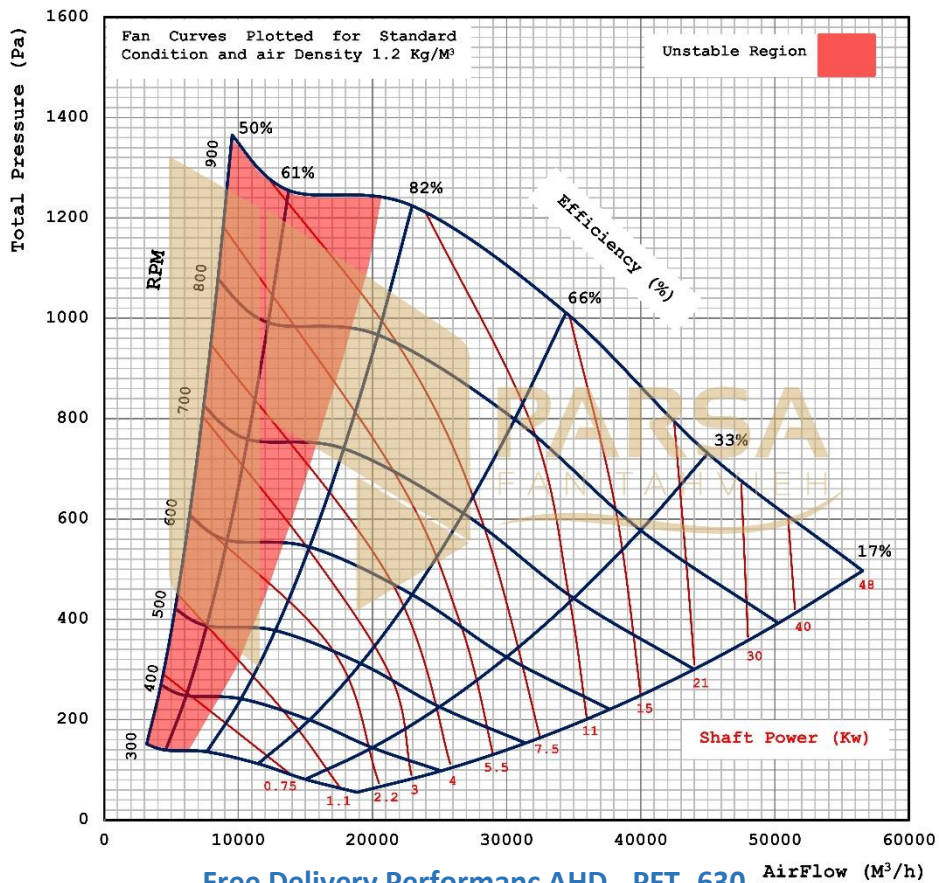
آدرس آزمایشگاه: جاده قدیم کرج - جاده شهریار - زیرگذر پل بادامک - جاده حسن خالصه (خیابان شهید ابراهیم احسانپور)



مدل	A	B	C	D	E	F	G	H	I	J	K	L	M	N	T1	T2	ϕD	W	X	UXS
ADH-PFT-630	1010	1185	840	710	780	430	705	1040	100	30	810	30	1025	850	10	10	40	8	45	15X10

تمامی ابعاد به میلیمتر است

Total Pressure Vs. AirFlow Diagram
CFF - 630

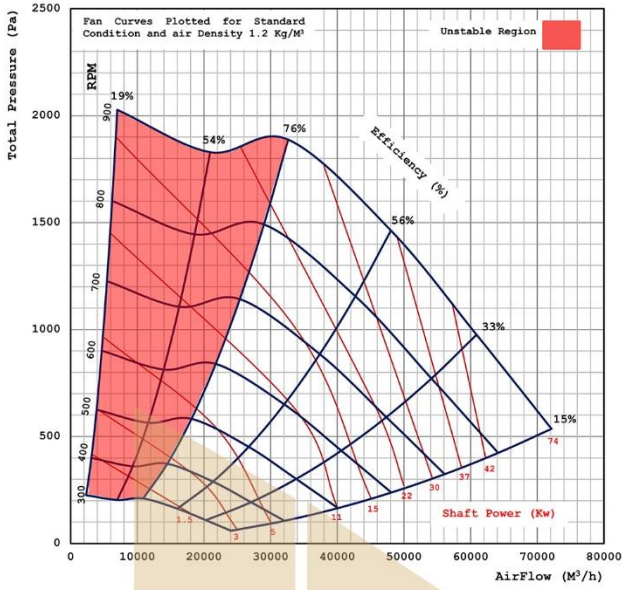


Free Delivery Performanc AHD - PFT- 630

RPM	Pa Max (pa)	Max Shaft power (KW)	Max. Flow Rate (M³/h)	Max. Flow Rate ((CFM)
300	210.1	1.74	18849	10932
400	373.6	4.14	25133	14577
500	583.8	8.08	31416	18221
600	840.7	13.96	37699	21865
700	1144.3	22.17	43982	25509
800	1494.6	33.9	50266	29154
900	1891.6	47.11	56550	32799



Total Pressure Vs. AirFlow Diagram
CFF - 710



Certificate of Test

آزمون درخواستی:	تاریخ / شماره درخواست:	کد تگ شناسایی:
آزمون منحنی مشخصه و تعیین عملکرد	**** - - - - *	990403-016/3
نام دستگاه: فن سانتریفوز فورورد	تاریخ آزمون:	کد نمونه:
	۹۹/۰۲/۳۱	***
نام متقاضی: شرکت پارسا فن / شخصی	شماره سریال:	مدل:
	***	CFF-710
استاندارد: <input type="checkbox"/> تشویقی <input checked="" type="checkbox"/> اجباری	آدرس:	تلفن:
بر اساس استاندارد ملی ایران به شماره ISIRI 8464-1	*****	*****
ابزارهای استفاده شده در تست:		
بستر آزمون ویژه فن‌های محوری و سانتریفوز با روش Multi Nozzle و نصب در حالت Outlet Chamber		
شرایط محیطی: شرایط آزمایشگاه. گزارش آزمون در شرایط استاندارد: Air Density: 1.2 kg/M ³ , Alt: 0		
درجه سانتیگراد	رطوبت: ۴ ± ۲۴ %	
توضیحات:		
<ul style="list-style-type: none"> بررسی استاندارد فن‌های خانگی (هواکش‌ها) با هوادهی کمتر از ۳۵۰۰ متر مکعب بر ساعت مطابق استاندارد انرژی ۱۰۶۲۴ انجام می‌گیرد. بررسی استاندارد فن‌های صنعتی و فن‌های خانگی با هوادهی بیشتر از ۳۵۰۰ متر مکعب بر ساعت مطابق استاندارد ۱-۸۴۶۴ (استاندارد عملکردی) انجام می‌گیرد. در این روش نتایج حاصل از عملکرد فن با اطلاعات اعلام شده از سوی سازنده که در برچسب دستگاه درج شده است، مقایسه می‌گردد. در صورتیکه اختلاف نتایج مطابق ویژگیهای استاندارد نباشد، نمونه ارسالی مورد تایید قرار نمی‌گیرد. بدیهی است نمونه مجدد با برچسب اطلاعاتی جدید (اصلاح شده) مورد آزمون مجدد قرار گرفته و پس از احراز شرایط فوق الذکر مورد تایید قرار می‌گیرد. فن‌های ویژه دستگاه‌های با کاربری خاص و فاقد برچسب اطلاعات فنی پس از آزمون مطابق استاندارد ۱-۸۴۶۴ بر اساس شرایط کاربری دستگاه مورد ارزیابی قرار می‌گیرند. 		
جهت هرگونه انتقاد و پیشنهاد با تلفن ۵۶۲۷۶۸۲۷ تماس حاصل فرمایید.		

آزمایشگاه مرجع آزمون فن
سازمان پژوهش‌های علمی و صنعتی ایران
مدیر آزمایشگاه

حسین نشاگر
مدیر فنی آزمایشگاه

حسین نشاگر
کارشناس ارشد آزمایشگاه

آدرس آزمایشگاه: جاده قدیم کرج - جاده شهریار - زیر گذر پل بادامک - جاده حسن خالصه (خیابان شهید ابراهیم احسانپور)

آدرس آزمایشگاه: جاده قدیم کرج - جاده شهریار - زیر گذر پل بادامک - جاده حسن خالصه (خیابان شهید ابراهیم احسانپور)

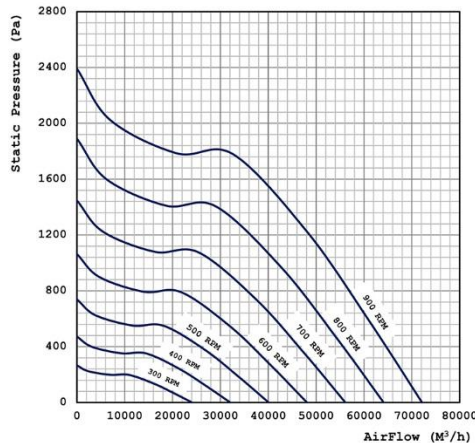


اطلاعات مرتبط با آزمون فن CFF - 710:

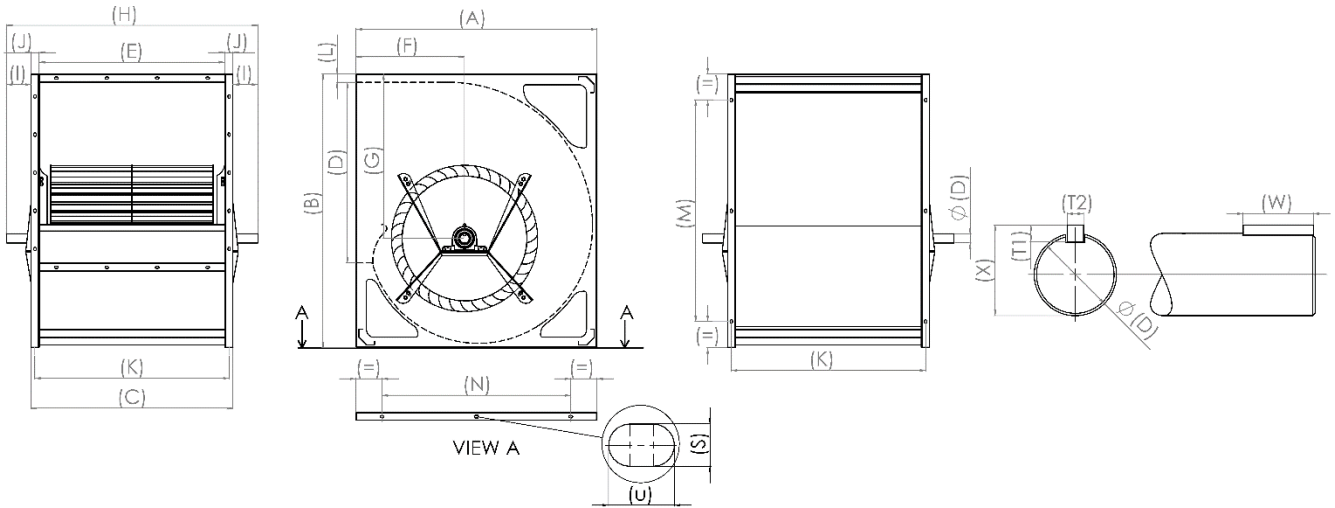
Free Delivery Performance

RPM	P _s Max (Pa)	Max Shaft Power (Kw)	Max. Flow Rate (M ³ /h)	Max. Flow Rate (CFM)
300	265.7	2.72	24049	13948
400	472.3	6.45	32066	18598
500	738.1	12.60	40082	23247
600	1062.8	21.77	48099	27897
700	1446.5	34.57	56115	32546
800	1889.4	51.60	64132	37196
900	2391.2	73.47	72148	41845

Static Pressure Vs. AirFlow Diagram
CFF - 710



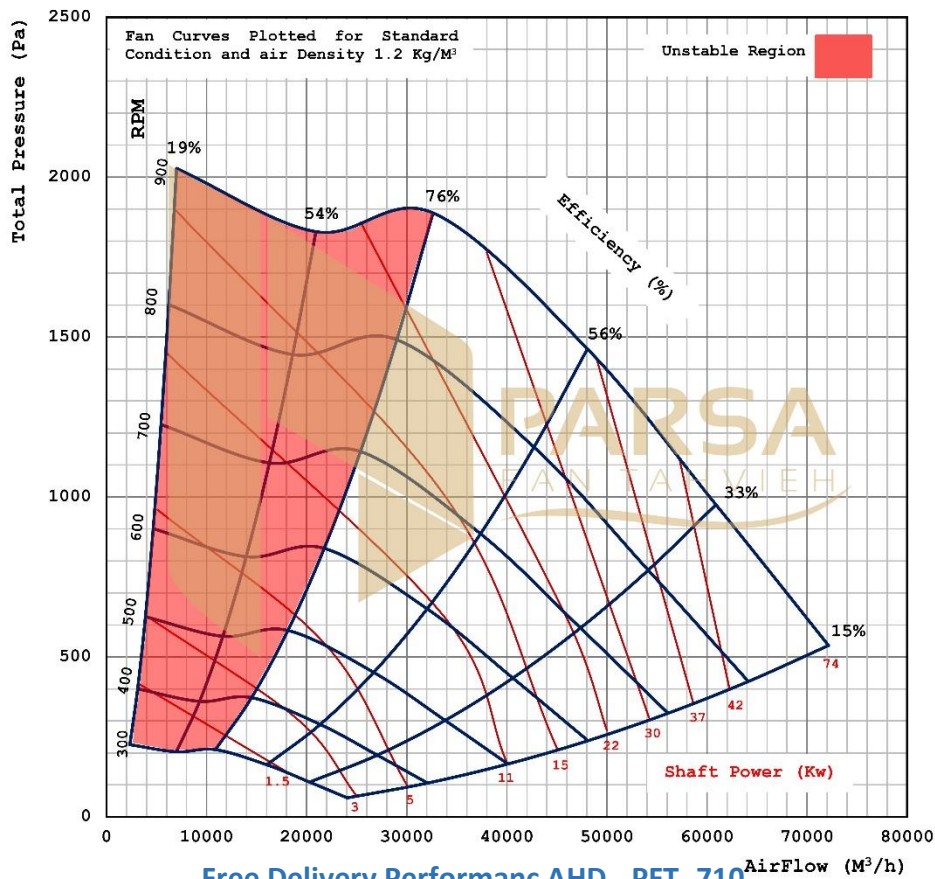
آدرس آزمایشگاه: جاده قدیم کرج - جاده شهریار - زیر گذر پل بادامک - جاده حسن خالصه (خیابان شهید ابراهیم احسانپور)



مدل	A	B	C	D	E	F	G	H	I	J	K	L	M	N	T1	T2	φD	W	X	UXS
ADH-PFT-710	1220	1373	920	787	860	548	819	1573	100	30	892	30	1173	1021	10	10	45	8	50	15X10

تمامی ابعاد به میلیمتر است

Total Pressure Vs. AirFlow Diagram
CFF - 710



Free Delivery Performanc AHD - PFT- 710

RPM	Pa Max (pa)	Max Shaft power (KW)	Max. Flow Rate (M ³ /h)	Max. Flow Rate ((CFM)
300	265.7	2.72	24049	13948
400	472.3	6.45	32066	18598
500	738	12.60	40082	23247
600	1062.8	21.77	48099	27897
700	1446.5	34.57	56115	32546
800	1889.4	51.60	64132	37196
900	2391.2	73.47	72148	41845

مختصری درباره شرکت پارسا فن تهویه

پارسا فن تهویه فعالیت خود را از اوایل دهه هشتاد شمسی با نام تجاری پارسا فن در زمینه ساخت و تولید هواکش های صنعتی (سانتریفیوژ و بلوئر) آغاز نموده که در ابتدای فعالیت خود، به عنوان زیر مجموعه برند های معتبر در زمینه صنعت تهویه مشغول به کار گردید و با توسعه دانش فنی خود و جذب نیروهای مجرب و متخصص و تکمیل ماشین آلات تولید، مستقل گردید و اقدام به ساخت دستگاه های تهویه مطبوع و فیلتراسیون شامل انواع هواساز، ابرواشر، زنت، پکیج یونیت، برج های خنک کننده فلزی، باکس فن، باکس فیلتر، سیکلون، داسکالکتور، اسکرابر، چیلرهای تراکمی و هواساز سالن قارچ نمود.



www.parsafan.co

برای مسیر یابی اینجا را لمس کنید و یا QR code را اسکن کنید

آدرس: صفادشت - میدان نبی اکرم (ص) - انتهای بلوار فولاد سازان - پلاک ۴۷



www.parsafanco.com
info@parsafanco.com

تلفن کارخانه : ۰۲۱-۵۶۸۰۶۸۰۰

تلفن مدیریت: ۰۹۱۲-۳۶۰۱۷۹۱

